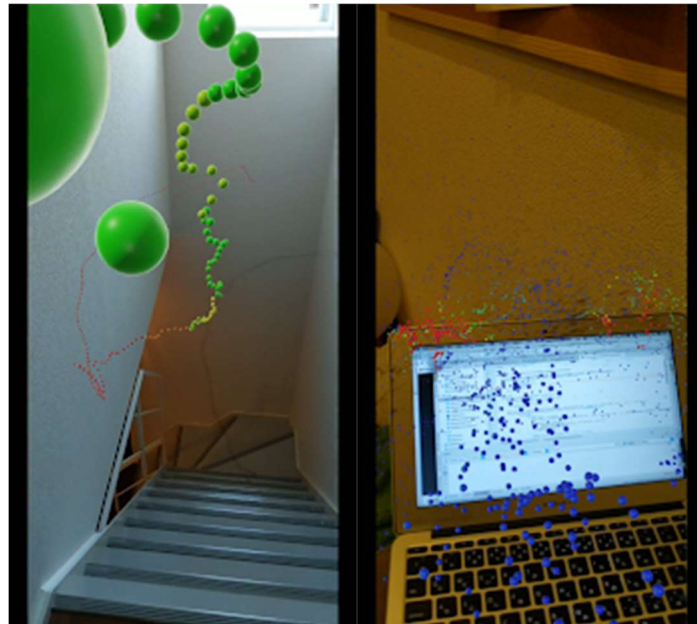


Realidade aumentada – Exercício 2

Descrição:

É uma aplicação de Realidade Aumentada que permite a visualização de campos magnéticos, sinais WiFi, sinais telefônicos, etc. Conseguimos ver os vários sinais de formas diferentes, como por exemplo na forma de esferas ou vetores. A aplicação está ligada à câmara do telemóvel.

https://youtu.be/Vd9_9ZRBZj8



Etapas da atividade:

- Descarregue e instale a aplicação “AR Sensor”;
- Abra a aplicação no telemóvel e foque a câmara no aparelho com WiFi que quer ver - pode ser, por exemplo, um router, um computador ou um smartphone;
- Veja como os diferentes campos eletromagnéticos são distribuídos.