

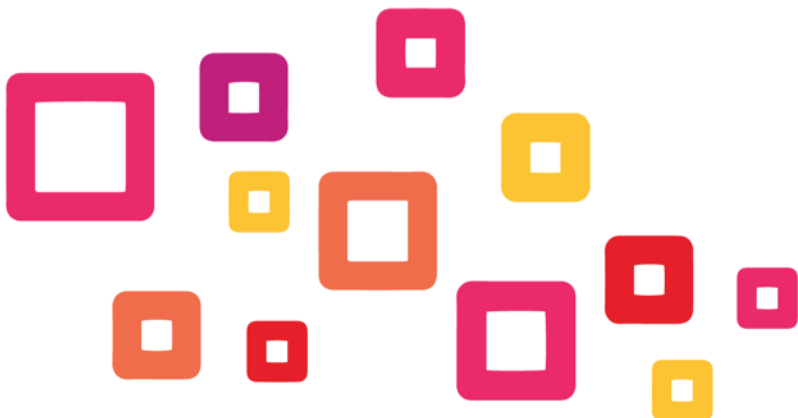


# Cre@

## SUBUNIDAD 4.3

# Evolución de los/as empleados/as

Formación interna  
Estudio de caso



## Introducción

La presente unidad se basa en la aplicación de los conocimientos adquiridos previamente mediante estudios de caso concretos. La premisa de este estudio de caso será la siguiente: una empresa ficticia tiene que realizar una presentación sobre asuntos técnicos complejos que atañen a las empresas.

## Descripción de la situación

### Tu empresa

Trabajas en una agencia de publicidad especializada en la presentar de forma simple asuntos complejos. Cuenta con 10 empleados/as. El equipamiento técnico está actualizado y permite implementar todas las soluciones posibles. Aunque se considera que la empresa es muy innovadora, cada vez es más complicado encontrar empleados/as que se adapten a las necesidades de la empresa. Además, la presión ejercida por la competencia es cada vez mayor, y ha habido varios intentos de copiar los servicios.

### Grupos objetivo

Los grupos objetivo de la empresa son, sobre todo, las empresas del sector de la manufactura. En los últimos tiempos, la empresa se ha centrado más en las representaciones y soluciones del ámbito de la industria 4.0. No hay duda de que quieren ser parte de esa tendencia.

## Tareas

### Nuevo método de transferencia de conocimiento

Tú eres el/la responsable de la preparación y formación interna de la empresa. En el contexto arriba mencionado, tienes que hacer frente a la siguiente situación: la mayoría de las formaciones ofrecidas en tu empresa hasta el momento han estado basadas en la enseñanza de método frontal; es decir, un/una ponente presenta los contenidos en formato seminario y los/as participantes adquieren dichos conocimientos de forma pasiva. Sin embargo, el empleo de dicho método ha resultado muy poco satisfactorio para los/as empleados/as. Por ello, se ha decidió aplicar el método del aula invertida. Podrás encontrar información básica sobre dicho método aquí:

<https://www.easy-lms.com/knowledge-center/about-flipped-classroom/item10608>

Además, también puedes ver los siguientes vídeos que guardan relación con el tema:

<https://www.youtube.com/watch?v=BCIxiQq73Q>

[https://www.youtube.com/watch?v=G\\_p63W\\_2F\\_4](https://www.youtube.com/watch?v=G_p63W_2F_4)

[https://www.youtube.com/watch?v=qdKzSq\\_t8k8](https://www.youtube.com/watch?v=qdKzSq_t8k8)

### Tus tareas

La semana que viene podrás presentar tus propuestas iniciales para diseñar un curso de formación interna basado en el método del aula invertida. El tema de dicho curso será el Reglamento General para la Protección de Datos europeo.

Tienes que realizar las siguientes tareas específicas:

1. Desarrollar un esquema detallado de la formación interna sobre el Reglamento General para la Protección de Datos europeo. La duración de la formación será de 16 horas.
2. Generar un ejemplo de ejercicio concreto que incluya soluciones sobre el tema a abordar en la formación. Por ejemplo, el enunciado ejercicio podría plantearse de la siguiente manera: ¿A quién afecta en tu país el Reglamento General de Protección de Datos? Representa todos los grupos afectados mediante una infografía que sea capaz de captar la atención del público.
3. Especifica cómo se aplica dicho ejercicio (incluyendo la solución modelo) en el modelo de aula invertida.

Teniendo en cuenta que el modelo de aula invertida solo es un método más, busca información sobre otros métodos creativos para la transferencia de conocimiento en Internet. Recuerda que los métodos en cuestión deben ser aplicables a tu industria concreta.

También tienes que realizar esta tarea.

1. Presenta tres métodos creativos de transferencia de conocimiento mediante una infografía y describe cada método con un máximo de 7 frases.

Resume todas las tareas en una presentación de Power Point. Si quieres, puedes subir la presentación a la plataforma.